

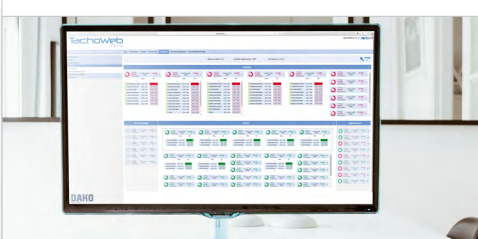
Entdecken Sie Ihre Möglichkeiten mit Logistik 4.0 und besuchen Sie uns auf der transport logistic!



Wichtig: Das De-minimis-Formular für den Verwendungsnachweis wurde aktualisiert – jetzt neu heruntergeladen!

Spezial: 17. transport logistic vom 9. bis 12. Mai in München  
Wir begrüßen Sie in Halle B2, Stand 201/302

**Erweiterter Tourenmonitor bringt Planungssicherheit**



Den Überblick bei laufenden Touren zu behalten, hat für Fuhrparkmanager hohe Priorität. Der verbesserte Tourenmonitor im TachoWeb bildet vom Übersichts-Panorama bis zur Detailsicht aktuelle Tourinformationen auf Basis von Livedaten ab. Bei der Messe können Sie die neuen Funktionen live testen.

[Weitere Infos ...](#)

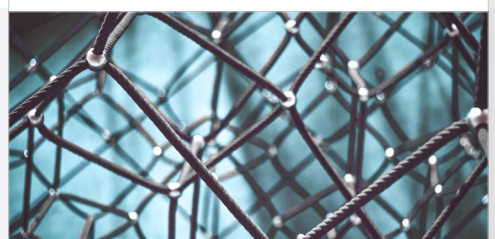
**DAKO auf der transport logistic Highlights im Überblick**



Vom 9. bis 12. Mai präsentiert die DAKO ihre Telematikinnovationen auf der transport logistic in München. Hier können Sie Produktneuheiten der DAKO entdecken und an Ort und Stelle mit Kundenberatern ins Gespräch kommen. Die Highlights haben wir für Sie zusammengefasst.

[Weitere Infos ...](#)

**Schnittstellen im Fokus**



Zur Messe rückt DAKO das Thema Schnittstellen wieder in den Fokus. Mit weiteren Kooperationen hat die DAKO ihre Kompetenzen erneut ausgebaut und schafft durch die so entstehenden Synergieeffekte Mehrwert für ihre Kunden. Warum Schnittstellen so entscheidend sind, erfahren Sie im Artikel.

[Weitere Infos ...](#)

**Erweiterter Tourenmonitor sorgt in Zukunft für Planungssicherheit**

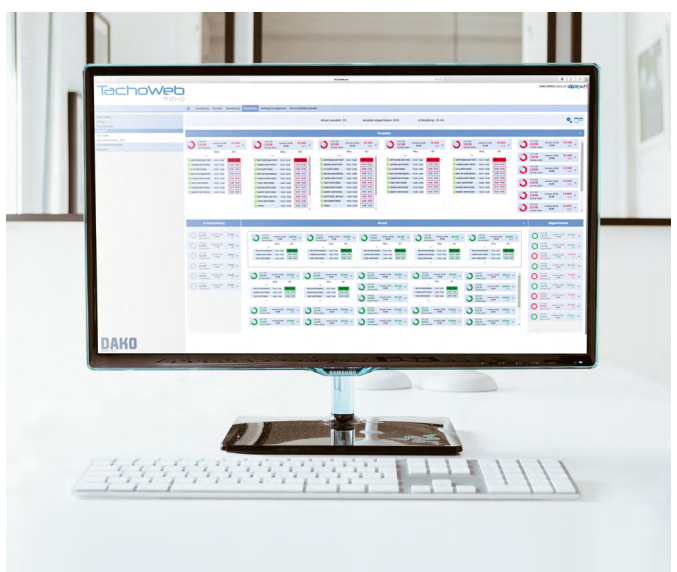
Zur transport logistic stellt DAKO den erweiterten Tourenmonitor im TachoWeb vor, der bei der Umsetzung von geplanten Touren unterstützen soll. Die verschiedenen Ansichten konzentrieren sich jeweils auf spezifische Aspekte der Tourenverfolgung.

Der Tourenmonitor bietet übersichtlich strukturierte Informationen zu aktuellen Touren auf Basis von Livedaten. Damit haben Flottenmanager nicht nur den Verlauf der geplanten Touren live im Blick, sondern können auch Ankunftszeiten und Abweichungen schnell erkennen.

Die Übersicht bildet alle aktuellen Touren vom Zeitpunkt kurz vor ihrem Beginn bis zur Fertigstellung ab. Nutzer können bis zu fünf Favoriten bei den laufenden Touren festlegen, die fest an erster Stelle in der Sortierung stehen, und diese so immer im Blick behalten.

Verspätungen und von Verspätung gefährdete Touren werden ebenso hervorgehoben wie kritische Statusmeldungen. Zuverlässige Angaben zum aktuellen Ankunftszeitpunkt runden den Tourenmonitor ab. So wissen Disponenten früh, ob Lieferfenster eingehalten werden oder ob sie regulierend eingreifen müssen.

Besuchen Sie uns auf der transport logistic und erleben Sie unsere Produktneuheiten in Halle B2, Stand 201/302. Wir freuen uns auf Sie!



**Unsere transport logistic-Highlights im Überblick – Halle B2 | Stand 201/302**

**Die webbasierte Fuhrparkverwaltung TachoWeb**

- Hersteller- und systemunabhängig
- Livedaten aus Telematikeinheit und Tachograf
- Integration von Schnittstellen zu Fremdhardware
- Unkomplizierter Datenimport aus Bestandssystemen
- Intelligente Tourenplanung und -verfolgung mit Soll-Ist-Vergleich auf der Karte
- Tourenmonitor mit Ankunftskontrolle (ETA), Übersicht und Live-Ticker
- Visuelle Auswertung | Optimierungspotenziale
- Reports und GeoStatistiken von Fuhrpark und Fahrern

**TachoStation 2.0**

- Ausleseterminal für Fahrerkarte und DAKO-Downloadkey
- Zeiterfassung | Führerscheinkontrolle | USB-Schnittstelle
- Öffentliche TachoStationen einfach finden auf [www.tachostationsfinder.de](http://www.tachostationsfinder.de)

**myDispo**

- mobiles Fuhrparkmonitoring für Disponenten
- für Android und iOS
- Touren des aktuellen Tages inklusive Zeitfenstervergleich und Kostenstatus
- Warnungen bei Verspätungen mit Kostenrechner
- Dispozeiten und Tachografenaktivitäten
- Deeskalation: Bußgelder werden durch rechtzeitige Warnung vermieden

**Branchenplattformen care2web | pharma2web**

- Webbasiertes Flottenmanagement für Light Commercial Vehicles
- Tourenplanung | Einsatzplanung und -optimierung
- Tourenmonitor | Auswertung von Fahrverhalten
- Terminverwaltung von Personal und Fuhrpark
- Integration von elektromobilitätsspezifischen Parametern
- Fuhrparkverwaltung für Mischflotten

**Schnittstellen sind entscheidende Instrumente für die Logistik 4.0**

Um das Potenzial der Digitalisierung voll auszuschöpfen, sind der Austausch und die Vernetzung von Daten Grundvoraussetzungen. Im Transportmanagement bedeutet das, Systeme nach allen Seiten durchlässig zu machen. Dafür sorgen Schnittstellen, die eine sichere Kommunikation zwischen Systemen herstellen. Wenn Daten das Rohöl des 21. Jahrhunderts sind, kann man Schnittstellen als die Pipelines bezeichnen. Sie sorgen für den Datenfluss an die richtige Stelle, um qualifizierte Schlüsse zu ziehen.

**Optimale Kommunikation zwischen Systemen**

Das Thema Schnittstellen erweist sich als besonders entscheidungsrelevant für Flottenmanager, da für einen reibungslosen Ablauf im Fuhrpark verschiedene Systeme von ERP- und Speditionsoftware über Transportmanagementlösung bis hin zum Warenwirtschaftssystem miteinander optimal kommunizieren müssen. Ein besonders wichtiges Kriterium bei der Systemauswahl ist die Kompatibilität. Drittausrüster sind dabei nicht an bestimmte Fahrzeugmarken gebunden. Unsere Lösungen haben wir von Anfang an herstellerübergreifend entwickelt. So gelingt auch die Anbindung von Mischfuhrparks problemlos.

TachoWeb besitzt u.a. Schnittstellen zu den größten OEMs wie etwa Fleetboard, Volvo und Scania sowie Navigationsexperten und anderen Telematikanbietern wie TomTom, Astrata und Vehco, weitere sind in Arbeit. Hinzu kommen Anbindungen an Frachtbörsen und Schulungssoftware sowie Speditions- und ERP-Software wie beispielsweise Initions, AIS, SoloPlan, LIS und SAP. Auch Speziallösungen gehören zum Schnittstellenportfolio von TachoWeb, etwa der Trailer-Telematikanbieter Blue Tree Systems, den DAKO kürzlich als ihren aktuellsten Kooperationspartner gewinnen konnte. Im ersten Schritt dieser Kooperation wurden hier beispielsweise Tachografendaten mitsamt den umfassenden Auswertungen integriert.

**Kunden profitieren von gebündeltem Wissen**

Schnittstellen haben enorme Bedeutung im Transportmanagement, die in Zukunft immer weiter zunehmen wird. Sie geben Anwendern die Möglichkeit, den geeignetsten Anbieter des jeweiligen Fachgebietes zu wählen, ohne sich auf eine kleine kompatible Menge beschränken zu müssen. DAKO besitzt mit mehr als zwei Dutzend Schnittstellen im TachoWeb und der vielseitigen Ausrichtung der Plattform bereits einen technologischen Vorsprung. Damit vertritt die DAKO die Auffassung, dass herstellerübergreifende Kooperationen mit sicherem Datenaustausch die Zukunft der IT-Landschaft im Transportbereich bestimmen werden. Nicht zuletzt steigern diese strategischen Kooperationen den Mehrwert für Nutzer.

Direkte Kooperationen mit Partnern hat einen weiteren Vorteil: eine stärkere Serviceorientierung. Supportfragen beantworten Spezialisten auf dem jeweiligen Gebiet. Die DAKO legt Wert darauf, jedem Unternehmen einen persönlichen Ansprechpartner zur Seite zu stellen, der bei Bedarf auch Kontakt zum entsprechenden Kooperationspartner herstellt.



Die hier aufgeführten Daten und Informationen wurden von uns sorgfältig zusammengestellt. Da sich jedoch Fehler nie ganz ausschließen lassen, können wir keine Gewähr für deren Richtigkeit übernehmen und bitten diesbezüglich um Verständnis.

Sollten Sie künftig keine Informations-Mail von uns erhalten wollen, melden Sie sich bitte per Mail an [marketing@dako.de](mailto:marketing@dako.de) ab. Eine formlose Mitteilung genügt.