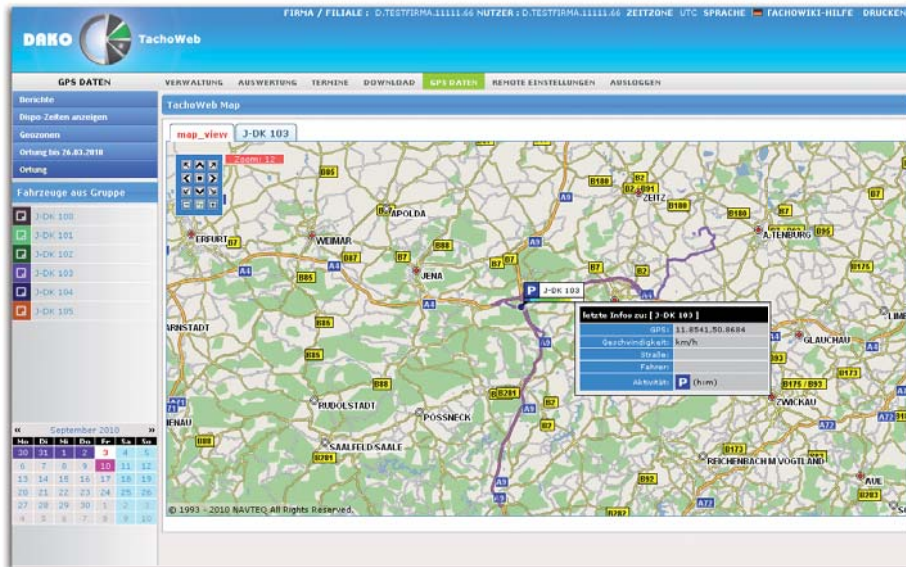


Fahrzeugortung

Liveübertragung der Positions- und Tachodaten

Nutzen:

- Liveübertragung der Positions- und Tachodaten auf das Webportal
- Aktuelle Position aller angemeldeten Fahrzeuge auf einer Ansicht in Karte
- Aktuelle Aktivitätsdaten in Tabellenform
- Ansicht Einzelfahrzeug mit Position und Route auf Karte
- Lückenlose Historie aller gefahrenen Routen der letzten 24 Monate
- Übersicht über tägliche Restlenkzeiten der Fahrer
- Korridorüberwachung (Geo-Fencing) für jedes Fahrzeug mit Alarm SMS-Funktion
- Diebstahlschutz mit Alarm SMS-Funktion



TachoRemoteDownload

Ferngesteuertes Auslesen und Übertragen von Tachografendaten

Nutzen:

- Kein manuelles Auslesen der Tachografendaten im Fahrzeug notwendig
- automatisches Ferngesteuertes Auslesen und Übertragung der Fahrerkarten- und Tachografendaten, dadurch große Zeitersparnis
- Verschlüsselte Übertragung der signierten Daten per GPRS zum DAKO-Server
- Keine Unternehmenskarte im Fahrzeug notwendig
- Einhaltung der gesetzlich vorgeschriebenen Downloadfristen



Gesetzliche Anforderungen an Spediteure und Transportunternehmen

- * Einhaltung der Auslesefristen für Fahrerkarte und Tachograf (siehe 1. Terminübersicht)
- * Auswertung gemäß gesetzlicher Vorschrift (siehe 2. Auswertung)
- * hochsichere Aufbewahrung der Daten
- * 1-jährige Archivierungspflicht

DAKO-Tachoweb ermöglicht dem Unternehmer die Einhaltung der gesetzlichen Anforderungen in vollem Umfang.

Das Tachoweb beinhaltet:

- Auslesen der Daten des digitalen Tachografen und der Fahrerkarte an über 400 Tachostationen möglich
- flexible Auswertung von jedem internetfähigen Rechner unter www.Tachoweb.de
- Erinnerung der Auslesetermine per sms oder E-Mail für Fahrer und Fahrzeuge
- schnelle Verstoßauswertung für alle Fahrer mit Anzeige der zu erwartenden Bußgelder
- Fahrerbelehrung mit einfachem Knopfdruck ausdrucken
- automatische Archivierung nach den gesetzlichen Vorgaben



1. Terminübersicht

| Datum | Uhrzeit | Ort | Status |
|------------|---------|-----|--------|
| 2013.01.01 | 08:00 | ... | ... |
| 2013.01.01 | 12:00 | ... | ... |
| 2013.01.01 | 16:00 | ... | ... |
| 2013.01.02 | 08:00 | ... | ... |
| 2013.01.02 | 12:00 | ... | ... |
| 2013.01.02 | 16:00 | ... | ... |

2. Auswertung (Sozialvorschriften + Arbeitszeiten)

| Zeitraum | Arbeitszeit | Sozialvorschriften |
|-------------------------|-------------|--------------------|
| 2013.01.01 - 2013.01.01 | ... | ... |
| 2013.01.02 - 2013.01.02 | ... | ... |
| 2013.01.03 - 2013.01.03 | ... | ... |