

WorldCAT®-CIF (CAD-Interface)

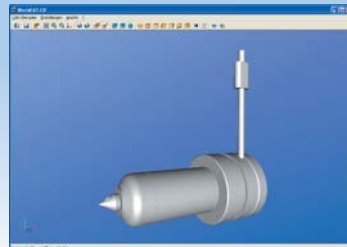
Die WorldCAT®-CAD-Anbindung kann an jeden unternehmenseigenen digitalen oder jeden WorldCAT®-Produktkatalog auf CD-ROM und im Internet angebunden werden

WorldCAT®-CIF enthält alle gängigen 2D/3D-CAD-System-Schnittstellen (bedient somit ca. 98% aller am deutschen Markt erhältlichen CAD-Systeme)

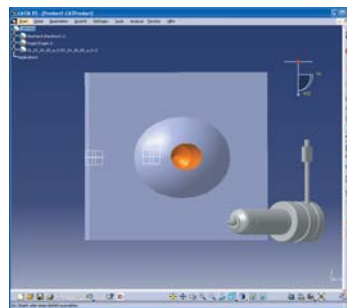
- der Konstrukteur, Kunde und Mitarbeiter wählt eine gewünschte CAD-Geometrie im Katalog aus und übergibt diese in die Übergabeschnittstelle WorldCAT®-CIF
- anhand der übergebenen Identifikation definiert die Schnittstelle die Geometrie und zeigt sie an
- während der Übergabe können weitere Zusatzparameter abgefragt werden (Übergabe von Einzelteil/Baugruppe; vereinfacht/vollständig; Einbauräume oder dynamische Parameter wie z.B. Längen)
- der Kunde wählt in der Übergabeschnittstelle sein gewünschtes CAD-System und das Programm generiert beim Export eine Geometriebeschreibung im Textformat für sein System
- die Übergabe erfolgt auf CD-ROM via Zwischenablage und im Internet über den schnellen Weg des Downloads
- im Internet stehen dem Kunden die Komponenten für die CAD-Übergabe, das WorldCAT®-CIF und die 3D-Schnittstellen ebenfalls zum Download und Installation zur Verfügung -daher werden in der weiteren Arbeit nur CAD-System unabhängige Geometrie-beschreibungen vom Kunden aus dem Internet geholt und direkt in die lokal laufende Übergabeschnittstelle WorldCAT®-CIF geladen
- im Ergebnis konstruiert das CAD-System die Geometrie anhand der übergebenen Geometriebeschreibung nach
- das vorliegende Endergebnis enthält neben Skizzen zum Bearbeiten auch Modellbaum, Historie und Stückliste und besitzt das Format des CAD-Systems
- aus der Übergabeschnittstelle WorldCAT®-CIF können zudem die neutralen Datenformate dxf, stp (203 und 214) und sat ausgegeben werden.



Übergabe der Geometriebeschreibungen in die Übergabeschnittstelle WorldCAT®-CIF



Anzeige und Export der Geometrie im WorldCAT®-CIF



Nachkonstruktion und Anzeige der Geometrie im CATIA V5

Zukunftsvisionen von WorldCAT®



DAKO entwickelt zur Zeit im Rahmen der Vorlaufentwicklung eine Software, welche die Rekonstruktion von 3D-Modellen aus vorliegenden 2D-Zeichnungen unterstützen soll. Dabei können sowohl Flächen- als auch Feature-orientierte Modelle als Ergebnis entstehen.

Das neu entwickelte Verfahren wird sich besonders für die Anwendung auf gescannte Papierzeichnungen eignen, kann aber auch für Zeichnungen benutzt werden, die in einem Vektorformat wie z.B. dxf vorliegen.

Für die Rekonstruktion des Modells werden alle zur Verfügung stehenden Ansichten simultan ausgewertet, wodurch insbesondere bei Papierzeichnungen zahlreiche mit der sonst üblichen Vektorisierung verbundenen Probleme entfallen. Der Benutzer ist dabei aktiv eingebunden.

Das Modell entsteht durch wechselseitiges Zusammenwirken von automatischer Erkennung und Rekonstruktion durch den Computer und aktiver Steuerung des Rekonstruktionsprozesses durch den Konstrukteur.

Im Ergebnis entstehen Volumenkörper im WorldCAT®-3D-Designer. Diese können weiter bearbeitet und über die angebundene Übergabeschnittstelle WorldCAT®-CIF in alle CAD-Systeme übergeben werden.

Schongewußt?

- dass mit dem neuen DAKO-Key, der nicht größer als ein normaler Autoschlüssel ist, schnell und auf einfachste Weise die Daten von allen digitalen EG-Kontrollgeräten geladen werden können.

- dass in der Kreissparkasse Bersenbrück die Annahme von Überweisungsbelegen durch Kundenselbstbedienung durchgängig mit den von DAKO installierten GiroScanBoxen ausgeführt wird.

- dass das von DAKO entwickelte und betreute Einkaufsinformationssystem PUMAS der Firma OSRAM weltweit das Management bei der Entscheidungsfindung im Einkauf unterstützt.



DAKO EDV-Vertrieb und Entwicklungs GmbH & Co. KG
D-07745 Jena, Ernst-Haeckel-Platz 5/6
Tel.: +049 (0) 36 41 / 59 98 - 0
Fax: +049 (0) 36 41 / 59 98 - 20
www.DAKO.de, www.WorldCAT.de

DAKO

Report

WorldCAT® und CAD - eine sehr gute Geschäftsbeziehung

Der moderne Kunde von heute ist selbstbewusst und fungiert immer mehr in der Rolle des Königs. Ein bestimmtes Sortiment an Serviceleistungen des Herstellers ist zur Bedingung für einen gesunden Umsatz geworden. Ein immer mehr gefragter Service ist die Bereitstellung von CAD-Daten für die Konstruktionsarbeit der Kunden. Diese Leistung im Unternehmen absolut erfolgreich zu gestalten, intern wie extern, ist mit den Programmen und Softwaretools der DAKO möglich.

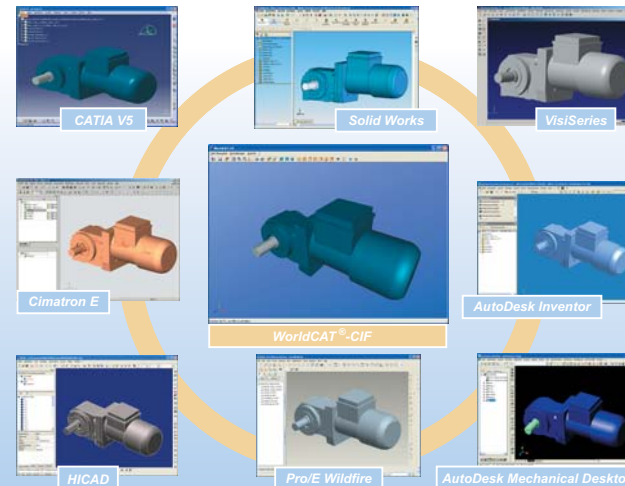
Für den externen Erfolg können die CAD-Daten individuell nach den vorhandenen Katalogmedien des Unternehmens gestaltet werden. Dazu bietet das Sortiment der WorldCAT®-Familie modulare Lösungen zur schnellen und einfachen Realisierung. Die CAD-Daten-Bereitstellung gestaltet sich integriert und wiedererkennend in beiden Medien CD-ROM und Internet gleichermaßen.

Der interne Erfolg wird überwiegend von den Kosten und der Unabhängigkeit bestimmt. Die Erstellung der Geometrien basiert auf Normen. Die Geometrien sind nach Erstellung das Eigentum des Herstellers. Durch die genormten Geometriebeschreibungen entsteht ein absoluter Investitionsschutz, da das Format vom Beuth-Verlag Berlin dokumentiert ist.

Der Erwerb der WorldCAT-Produkte über Einmallyzenzen berechtigt zur mengenmäßigen und zeitlich unabhängigen Verwendung. Die Übergabeschnittstelle WorldCAT®-CIF enthält alle gängigen 2D/3D-CAD-System-Schnittstellen mit allen Versionen und Releases. In dem Erwerb ist ein kostenfreies Updatejahr der Schnittstellen integriert. Somit entfallen die regelmäßigen Kundenfragen nach den aktuellen Versionen.

Dieser Multimedia/CAD-Report stellt die rundherum gelungene und abgerundete Palette der Produkte der WorldCAT®-Familie vor.

Ansicht und Export eines Danfoss/Bauer Getriebemotors in der Übergabeschnittstelle WorldCAT®-CIF
Übergabe und Nachkonstruktion in allen gängigen CAD-Systemen



Editorial

Zum Glück hat die Realität die Höhenflüge des „Neuen Marktes“ wieder auf den Boden der Realität zurückgeholt. Man ist wieder bereit, für Geld zu arbeiten und hat festgestellt, dass sich Solidität, Zuverlässigkeit und Qualität auszahlt.

Für die DAKO hat es sich gelohnt, dass wir die letzten schweren Jahre dafür genutzt haben, neue Produkte zu entwickeln und die Firmengruppe auf die neuen Erfordernisse rechtzeitig einzustellen. Mit der stark gestiegenen Nachfrage nach Produkten und Dienstleistungen von DAKO mussten wir alle Bereiche verstärkt ausbauen.

Jetzt bin ich wohl als einer der ganz wenigen sehr stolz, dass ich sagen kann:

„Ich, als alter Hase, werde eigentlich nicht mehr gebraucht!“ – Die Jugend hat das Ruder bereits fest in die eigenen Hände genommen.

Mein fast 15 Jahre altes Versprechen an die Geschäftsführung von Steinel Normalien in Villingen-Schwenningen Herrn Schneider und Herrn Bonn, den parametrischen CAD- Katalogbereich auch in schwierigen Zeiten solide zu betreuen wurde von mir erfüllt.

Damit es auch mindestens die nächsten 15 Jahre so weitergeht, hat meine Schwiegertochter sehr erfolgreich den CAD- und Multimediabereich übernommen.

Vorlaufentwicklungen werden in den nächsten Jahren dafür sorgen, dass neueste Technologien aus der Bild- und Vektorverarbeitung in die parametrischen CAD-Kataloge einfließen werden. Ich wünsche mir, dass sich Politik und Wirtschaft in Deutschland auch so gut erholen wie die DAKO und uns gemeinsam für die Zukunft ein gutes Gelingen.

Ihr

Helmut Becker

Geschäftsführer

Aus dem Inhalt

- Intelligente Konfiguratoren für jeden Anspruch
- CAD-Interface für alle digitalen Kataloge
- Wie WorldCAT® die Zukunft erforscht

WorldCAT®-Software zur internen Erstellung von genormten Einzelteilen und konfigurierten Gesamtprodukten

WorldCAT®-3D-Designer parametric

- WorldCAT®-3D-Designer parametric ist ein 3D-Mini-CAD-System zur parametrischen Erstellung von Einzelteilen und Baugruppen

- das Programm enthält alle erforderlichen Standardfunktionen wie Extrusion, Rotation, Fasen, Abrundungen und tangentielle Übergänge zum Konstruieren von Einzelteilen

- mehrere Einzelteile können in Baugruppen über bekannte Funktionen wie Vereinigung, Schnittmenge und Differenz (Boolesche Operationen) konfiguriert werden

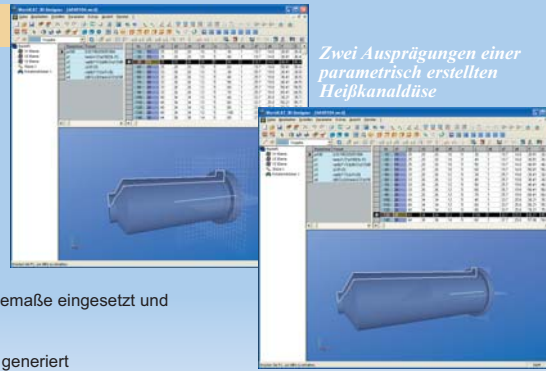
- bei der Konstruktion der Skizzen werden Parameter als Geometriemaße eingesetzt und in den Ausprägungs- bzw. Typentabellen die Maße hinterlegt

- im Ergebnis werden die Normen in verschiedenen Ausprägungen generiert

- über Informationspunkte an den Einzelteilen können Stücklisteninfospunkte mit allen erforderlichen Informationen angelegt werden

- dem System liegt ein von DAKO entwickelter eigener Geometriekern zugrunde

- dieses Programm enthält einen absoluten Investitionsschutz durch die Ausgabe der konstruierten Geometrien in der Geometriebeschreibungsnorm ISO 13584



WorldCAT®-configDesigner

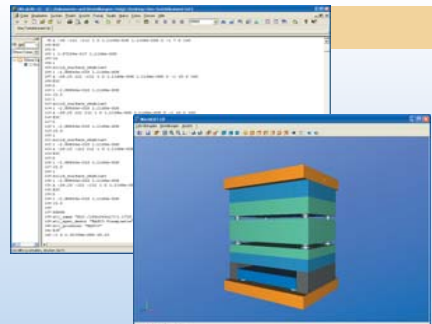
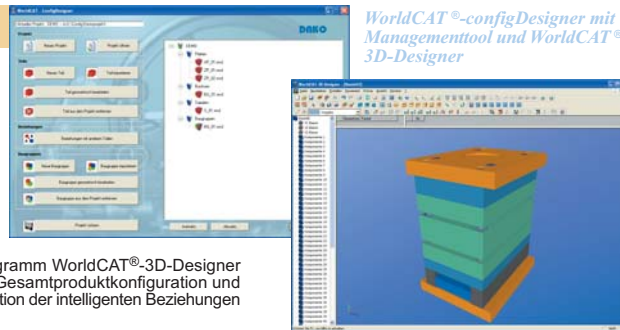
- WorldCAT®-configDesigner wurde für die interne Verwendung konzipiert

- mit Anwendung dieses Programmes können aus genormten Einzelteilen Gesamtprodukte bzw. parametrische Baugruppen gemäß dem Baukastenprinzip erstellt werden

- die Software besteht aus zwei Komponenten, dem Programm WorldCAT®-3D-Designer parametric zur parametrischen Einzelteilherstellung und Gesamtproduktkonfiguration und einem Managementtool zur Verwaltung der Teile und Definition der intelligenten Beziehungen zwischen den Einzelteilen

- zur schnellen Kontrolle der Konfigurationen ist die Verknüpfung der Übergabeschnittstelle WorldCAT®-CIF zum Export in alle CAD-Systeme vorhanden

- im Ergebnis werden die konfigurierten Geometrien in eine Datenbank abgelegt und dem CAD-Daten Ausgabemedium zur Verfügung gestellt



Aus der Baugruppenbeschreibung gebildete Baugruppe in WorldCAT®-CIF

WorldCAT®-configConverter

- WorldCAT®-configConverter bildet ein Bindeglied zwischen Produktkatalogkonfigurator und CAD-Anbindung

- die Konverterschnittstelle erhält Ihre Intelligenz über eine programmierte Zusammenbauvorschrift

- über die Auswahl des Kunden im Katalog wird einen eindeutiger Teilestring definiert und an den Konverter übergeben

- anhand der Zeichenkette erkennt die Schnittstelle die enthaltenen Einzelteile und baut die Gesamtgeometrie intelligent zusammen

- der WorldCAT®-configConverter arbeitet zusammen mit einer WorldCAT®-Datenbank, welche genormte Einzelteile aus der Erstellung mit dem WorldCAT®-3D-Designer enthält

- nach dem Zusammenbau werden die Geometrien an die Übergabeschnittstelle WorldCAT®-CIF übergeben

WorldCAT®-Kataloge zur Bereitstellung von Produkten auf CD-ROM und im Internet

WorldCAT®-Kataloge und Konfiguratoren

- der Aufbau und die Struktur des Picturekataloges entsprechen perfekt den Anforderungen von CAD-Katalogen für Norm- und Wiederholteile

- die Einteilungen der Produkte sind hierarchisch (Produktgruppen, Produktuntergruppen u.s.w.) oder nach entsprechender, firmeneigener Gliederung.

- die Produktauswahl und Navigation im Katalog erfolgt über Bilder

- über entsprechende Buttons können dem Kunden zusätzliche Informationen wie z.B. Katalog- und Datenblätter, Sicherheitsdatenblätter, Einbauhinweise u.a. angezeigt werden

- spezielle Suchfunktionen (z.B. Parameter) erleichtern die Navigation im Katalog

- das Layout des Kataloges (Bilder, Farben) werden individuell im eigenen CI gestaltet

- der Katalog bietet einen Warenkorb bzw. Bestellmodul, um Produkte anzufragen und zu bestellen, Bestell- und Anfrageformulare werden firmenspezifisch gestaltet, der Warenkorb wird dazu verwaltet, gedruckt bzw. per E-Mail ausgegeben

SKF-Preisliste



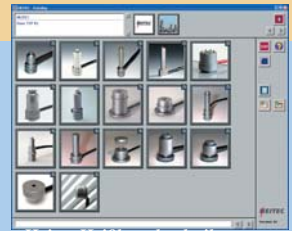
- an den Picturekatalog kann schnell und einfach eine CAD-Ausgabe angebunden werden

- die Technologien von WorldCAT® enthalten ein hohes Maß an Funktionen und Eigenschaften

- aus diesem Pool heraus können individuelle Produktkataloge ganz nach eigenen Wünschen programmiert und gestaltet werden, sichtbar im Bild an der Firma Steinel-Normalien

- die für die Kataloge erforderlichen Daten werden über eine einheitliche Produktdatenbank ausgegeben

- Aktualisierungen und Aufnahme weiterer Sprachen sind in kürzester Zeit mit geringem Aufwand möglich



Steinel-Normalien CD-Katalog

sichtbar am Beispiel von SKF ist eine einfache Symbiose des Picturekataloges zur Präsentation von Wiederholteilen mit einem Konfigurator für Kombinationen möglich



Mahr Hochgenau Kugelführungen

WorldCAT®-config by Catalog

- WorldCAT®-config by Catalog bietet die Möglichkeiten der Konfiguration und Präsentation von Einzelteilen zum Gesamtprodukt über einen Katalog

- die Produkte werden hierarchisch eingeteilt und der Kunde wird durch den Aufbau intelligent geführt, startend mit dem ersten Teil

- in der Auswahl der weiter anzubauenden Teile werden über die hinterlegte programmierte Intelligenz nur "passende" Teile angeboten

- WorldCAT®-config by Catalog eignet sich bestens für Kataloge von Baukastensortimenten

WorldCAT®-config by Designer

- WorldCAT®-config by Designer ist eine Software zur Präsentation und Konfiguration von Einzelteilen zum Gesamtprodukt über ein Mini-CAD-System

- der Hauptvorteil dieser Lösung ist neben der Produktkonfiguration eine schnelle Anpassung der Geometrien durch die Standard-CAD-Funktionen im System

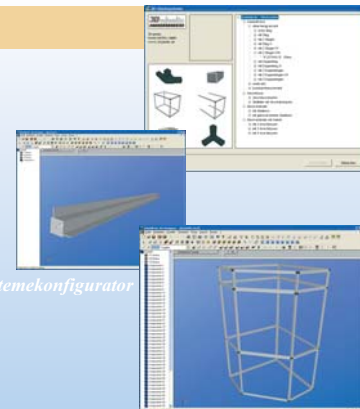
- nach der Konfiguration mit Bearbeitung lassen sich die Endprodukte durch die Anbindung der Übergabeschnittstelle WorldCAT®-CIF mühelos in alle CAD-Systeme exportieren

- der Kunde oder Mitarbeiter wählt aus einer Liste das Startteil zum Konfigurieren aus

- nach der Übernahme in die Konstruktionsumgebung stehen an den Geometrien weitere Anbaupunkte zur Verfügung

- diese Anbaupunkte bieten nur "passende" Teile an

- auf diesem schnellen und einfachen Wege können ganze Systeme mit Stückliste konfiguriert werden



Stecksystemekonfigurator